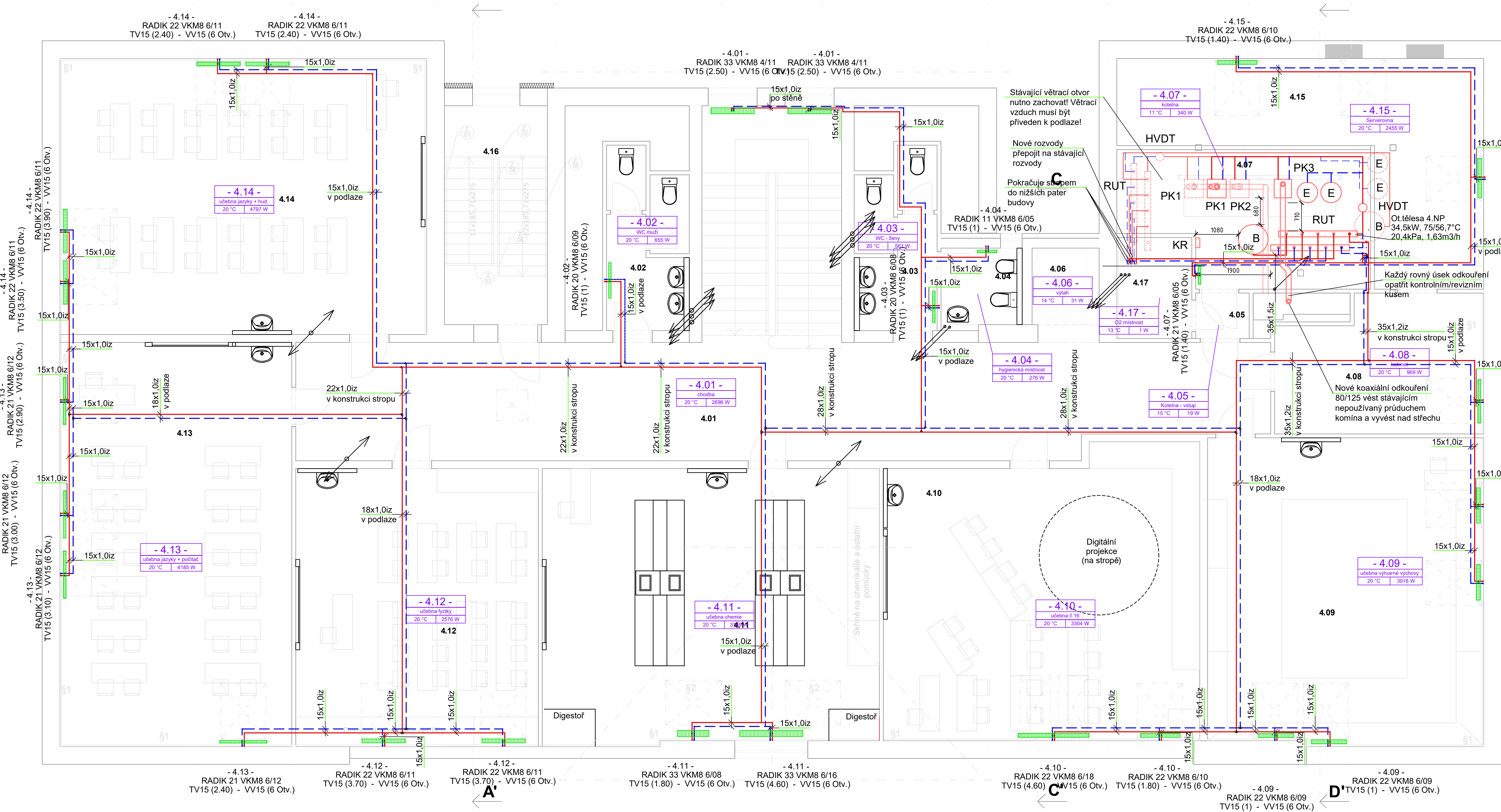


Půdorys 4.NP - vytápění, měřítko 1:50



Tabulka místností

Č.	Název místnosti	Plocha (m2)	Náslapná vrstva	Povrchová úprava zdí
4.01	Chodba + schodiště	92,00	PVC	Štuková omítka
4.02	WC muži	8,98	Keramická dlažba/obklad	Štuková omítka + obklad v.2100mm
4.03	WC ženy	9,14	Keramická dlažba/obklad	Štuková omítka + obklad v.2100mm
4.04	Hyg. místnost	4,14	Keramická dlažba/obklad	Štuková omítka + obklad v.2100mm
4.05	Kotlena vstup	1,62	Epoxidová stěrka	Štuková omítka
4.06	Výťah	3,30		Štuková omítka
4.07	Kotlena	19,95	Epoxidová stěrka	Štuková omítka
4.08	Kabinet	17,25	PVC	Štuková omítka
4.09	Učebna výt. výchovy	54,42	PVC	Štuková omítka
4.10	Učebna č.16	55,34	PVC	Štuková omítka
4.11	Učebna chemie	59,42	PVC	Štuková omítka
4.12	Učebna fyziky	43,34	PVC	Štuková omítka
4.13	Učebna poč. + jazyky	60,25	PVC	Štuková omítka
4.14	Učebna hudeb. výchova + jazyky	65,08	PVC	Štuková omítka
4.15	Serverovna	30,63	PVC	Štuková omítka
4.16	Únikové schodiště	14,87	Keramická dlažba/obklad	Štuková omítka
4.17	O2 místnost	4,87	Epoxidová stěrka	Štuková omítka

LEGENDA:

- B.....Stávající vertikální zásobníkový nepřímotopný ohřivač TUV DZ Dražice o objemu 300litrů izolovaný s pohotovostní ztrátou max. 2,2kW/24h při $\Delta T=45^{\circ}C$, jednou topnou spirálou o ploše min.1,5m2, provozním tlakem na TUV 10bar a na top.vodě 25bar (demontovaný ze současné polohy a instalovaný v nové poloze)
- E.....stávající expanzní nádobka ČKD DUKLA EXPANZOMAT 200/250 o objemu 200litrů a max.přetlaku 2,5bar (demontovaná ze současné polohy a instalovaná v nové poloze)
- HVDT.....stávající hydraulický vyrovnávač dynamických tlaků (demontovaný ze současné polohy a instalovaný v nové poloze)
- PK1,2.....Stávající plynový nástěnný kondenzační kotel VAILLANT VU656/4-5 ecoTEC plus o výkonu 14,6 - 67,6 kW (50/30°C) pro provoz závislý na vzduchu z místnosti (PK1 posunut do nové polohy)
- PK3.....Nový plynový nástěnný kondenzační kotel VAILLANT VU656/5-5 ecoTEC plus o výkonu 12,2 - 63,5 kW (50/30°C) pro provoz nezávislý na vzduchu z místnosti
- REG.....Kaskádová regulace VAILLANT Calormatic 630 pro řízení kotlů + regulace 4ks okruhů topného systému + regulace ohřevu TUV (demontovaný ze současné polohy a instalovaný v nové poloze)
- RUT.....Stávající trubkový rozdělovač / sběrač topného systému (demontovaný ze současné polohy a instalovaný v nové poloze)

LEGENDA ZNAČEK A ČAR:

- otopné deskové těleso
číslo místnosti
řada tělesa typ výška/délka (600mm/900mm)
nastavení term.ventiliu - nastavení regul.šroubení
- nové měděné potrubí opatřené tep.izolací
stávající potrubí demontované
nové ocelové potrubí opatření tep.izolací
nová poloha stávajícího zařízení / nové zařízení
stávající poloha zařízení zdroje tepla
stávající poloha zařízení zdroje tepla demontované a znovu instalované v nové pozici

POZNÁMKA:

- otopná desková tělesa navržena v bílé barvě RAL 9010
- tělesa napojena ze stěny rohovými VK-armaturami např.:IVAR.DS346 (3/4"x3/4"EK), adaptéry IVAR.AVK01 (1/2"x3/4") a svěrnými šroubeními IVAR.TR4430 (3/4"EK - 15x1,0) a vývody potrubí opatřeny krytkou pro dvojitý vývod v bílé barvě (např.:IVAR.AGE06)
- Veškeré potrubí vedené mimo kotelnu vedeno v podlaže
- potrubí vedené po stěně a pod stropem kotveno objímkami s vrutšrouby v roztečích min. 1m (alternativně lze využít i krycí lišty)
- potrubí vedené po stěně resp. v podlaže opatřit PE izolací o max. tepelné vodivosti $\lambda=0,04W/mK$ v tloušťkách navržených dle optimalizačního výpočtu respektující ekonomicky efektivní úspory energie:

průměr potrubí	tl.izolace
15x1	10mm
18x1	15mm
22x1	15mm
28x1	20mm
35x1,2	20mm
42x1,2	25mm
54x2	30mm
64x2	30mm
76,1x2	30mm

rozměr ocel.potrubí	tl.izolace
33,7x2,6	20mm
42,4x2,6	20mm
48,3x2,6	25mm
60,3x2,9	30mm
76x3,2	30mm
89x3,6	30mm
108x4	30mm

- Všechna tělesa opatřena termostatickými hlaviciemi s teplotním rozsahem 6,5-28°C např.: IVAR.T1500

Orientace		Generální projektant	Razítko
HJP		Ing. Petr Petele Náměstí Krále Jiřího z poděbrad74 252 03 Revnice IČO: 13309099 projektové pozemních staveb inženýring.stavební dozor +420 603 427 345 anesplus@seznam.cz	
Architekt		Ing. Petr Petele	Projektant části PD
Zodp. projektant		Ing. Pavel Libora	Ing. Pavel Libora Žitovská 79 278 01 Kralupy nad Vltavou IČO: 02174316 CNAIT 0090638 +420 602 194 540
Výpracoval		Ing. Pavel Libora	
Kontroloval		Ing. Pavel Libora	
Investor		Středočeský kraj Gymnázium Hostivice Komenského 141	Číslo paré
Místo stavby		Gymnázium Hostivice Komenského 141	
Název stavby		GYMNÁZIUM HOSTIVICE REKONSTRUKCE GYMNAZIA II. ETAPA	
Číslo výkresu		D. DOKUMENTACE OBJEKTŮ - D.1.4 Technika prostředí staveb	Formát Datum 10/2022
Číslo výkresu		Půdorys 4.NP - vytápění	Stupeň dokumentace DPS
Číslo výkresu		20221022	Měřítko 1:50
Číslo výkresu		D.1.4.9	Revize